

【別紙1】



写真1 ご返送品



写真2 ご返送品

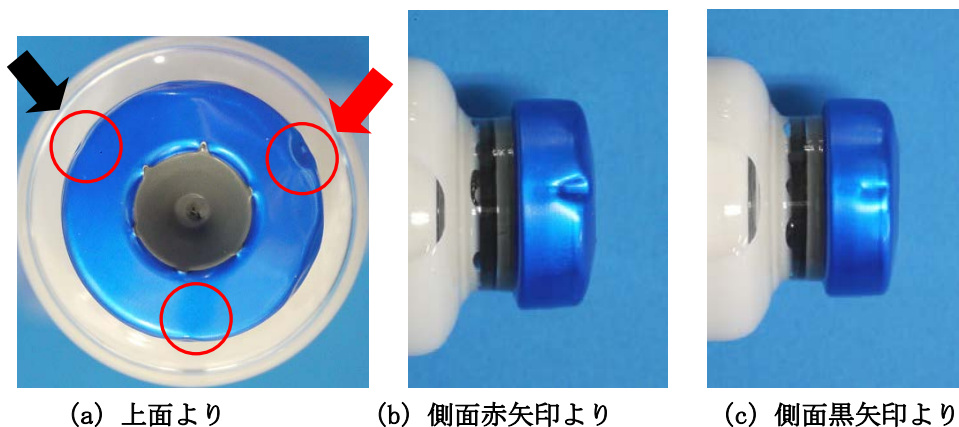
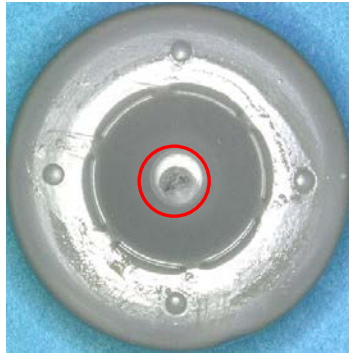


写真3 アルミキャップ部分拡大



(a) 表面

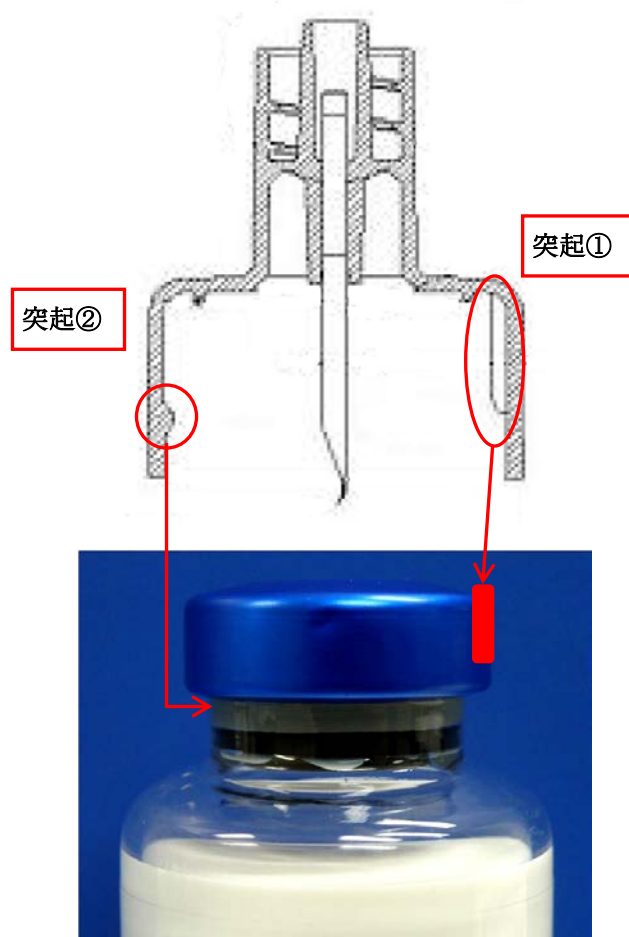


(b) 裏面（薬液充てん側）

写真4 ゴム栓部分拡大

【別紙 2】

ルアーコネクターとシリンジの接続の仕組み



突起①：

アルミキャップに食い込んで横方向の動きを制限する

突起②：

アルミキャップの下に入って縦方向の動きを制限する



ルアーコネクターを外した時のアルミキャップ
(赤枠内に突起①の痕が確認できる)